



# **Инструкция**

**Мультиспектральная IP-видеокамера  
Synergo IPS TVS20**

**ТУ 26.30.13-001-02434122-20188**

**Москва 2021**

## Содержание

1. **Общие указания.**
2. **Основные сведения об изделии**
3. **Настройки сети МСВК.**
4. **Назначение внешних разъемов на кабелях.**

### 1. Общие указания

Эксплуатация мультиспектральной IP-видеокамеры «Synergo IPS TVS20» (далее – изделие) должна производиться в соответствии с указаниями в паспорте и руководстве по эксплуатации на изделие.

### 2. Основные сведения об изделии

Мультиспектральная IP-видеокамера «Synergo IPS TVS20» предназначена для получения изображения объекта в видимом и ИК диапазоне спектра.

Сенсоры, выполненные на основе микроболометрической -тепловизионный модуль и CMOS матрицах – цветная камера. Изделие предназначено для использования в различных наблюдательных системах как в составе сети или автономных решениях.

Продукция соответствует Техническим Регламентам ТС № 004 и № 020 и ТУ 26.30.13-001-02434122-20188.

Наименование предприятия-изготовителя: ООО «Синерго», 123308, г. Москва, проспект Маршала Жукова, дом 6, стр. 1, этаж 2, каб. 21

Телефон: 8-495-197-77-55

E-mail: [info@oosynergo.ru](mailto:info@oosynergo.ru)

### 3. Настройки сети МСВК

№	Название модуля	Адрес во внутренней	Адрес во внешней сети	Примечание
1.	Резерв	172.16.100.1 /29	-	4 порт
2.	Камера	172.16.100.2/29 TCP HTTP :80	10.10.10.10 /24 TCP HTTP:7821	2 порт
2.1		TCP Onvif :8899	TCP Onvif :7822	
2.2		TCP RTSP :554	TCP RTSP:7823	
3.	Тепловизор	172.16.100.3/29 TCP HTTP :80	10.10.10.10 /24 TCP HTTP:7831	5 порт
3.1		TCP Onvif :8899	TCP Onvif :7832	
3.2		TCP RTSP :554	TCP RTSP:7833	
5.	Вычислитель (Panda)	172.16.100.5 /29	10.10.10.10 /24	3 порт
5.1		TCP RDP :3389	TCP RDP :7851	
5.2		TCP Onvif :8899	TCP Onvif :7853	
5.3		TCP RTSP :554	TCP RTSP:7852	
6.	Роутер МІКРОТІК hEX PoE, (GW)	172.16.100.6 :80 /29	10.10.10.10:80 /24	

Сети из полей

10.0.0.0/8

172.16.0.0/12

Внутренняя сеть.

Настройки менять нельзя

IPv4 адрес: 172.16.100.1

Маска: /29 - 255.255.255.248

GW: 172.16.100.6

Параметр	Десятичная запись
IP адрес	172.16.100.1
Префикс маски подсети	/29
Маска подсети	255.255.255.248
Обратная маска подсети (wildcard mask)	0.0.0.7
IP адрес сети	172.16.100.0
Широковещательный адрес	172.16.100.7
IP адрес первого хоста	172.16.100.1
IP адрес последнего хоста	172.16.100.6
Количество доступных адресов	8
Количество рабочих адресов для хостов	6

Внешняя сеть.

Настройки могут быть изменены согласно требованиям Заказчика во время проведения ПНР на объекте.

*При изменении настроек сети необходимо проверить корректность настройки проброса портов через NAT.*

IPv4 адрес: 10.10.10.10  
Маска: /24 - 255.255.255.0  
GW: 10.10.10.254

Параметр	Десятичная запись
IP адрес	10.10.10.1
Префикс маски подсети	/24
Маска подсети	255.255.255.0
Обратная маска подсети (wildcard mask)	0.0.0.255
IP адрес сети	10.10.10.0
Широковещательный адрес	10.10.10.255
IP адрес первого хоста	10.10.10.1
IP адрес последнего хоста	10.10.10.254
Количество доступных адресов	256
Количество рабочих адресов для хостов	254

Пароли по умолчанию.

Камера

Имя: admin  
Пароль: admin2020

Тепловизор

Имя: admin  
Пароль: admin2020

Роутер

Имя: admin  
Пароль: admin2020

Вычислитель

Имя: user  
Пароль: 1234

Звуковые сигналы:

При включение питания на устройство через минуту выдается одиночный звуковой сигнал.

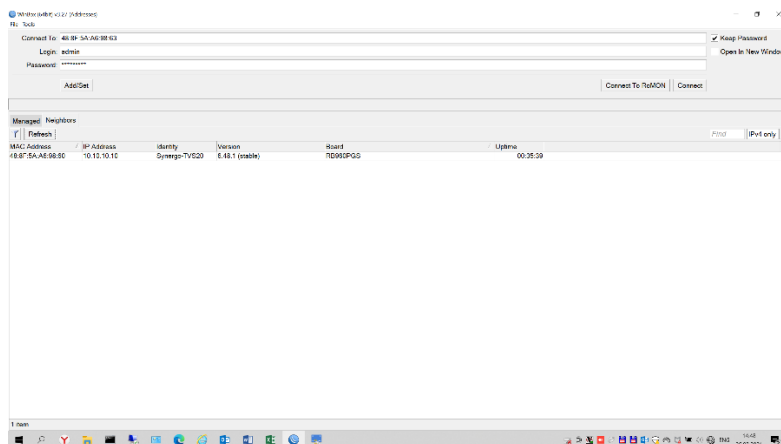
Через две минуты после включения питания выдается повторный более продолжительный звуковой сигнал.

При штатной работе через каждые 10 минут работы будет выдаваться звуковой сигнал, означающий активность трафика между модулями устройства. Если звуковые сигналы поступают чаще чем через 10 минут это означает перезапуск модулей, связанный с отсутствием трафика.

*При отрицательных температурах запуск МСВК осуществляется только после прогрева. Время прогрева зависит от температуры окружающей среды и может составлять до 30 минут с момента подачи напряжения на устройство. На время прогрева звуковая и иная индикация работы МСВК отсутствует. Работу системы прогрева можно контролировать только по току потребления устройством от электрической сети.*

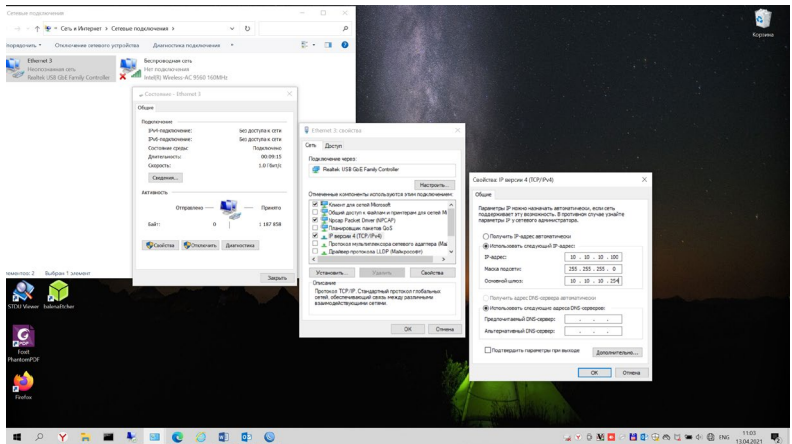
Для первичного доступа к МСВК или поиска в сети рекомендуется использовать ПО WinBox. Скачать данную утилиту можно по следующей ссылке

Имя в сети: Synergo-TVS20

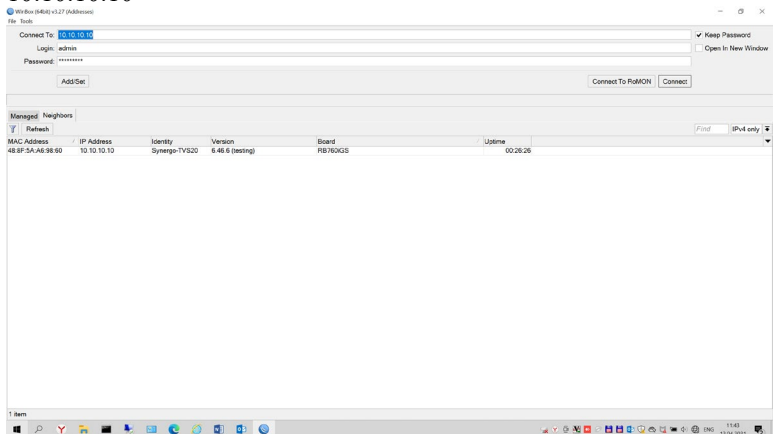


Изменение внешнего ip адреса Изделия

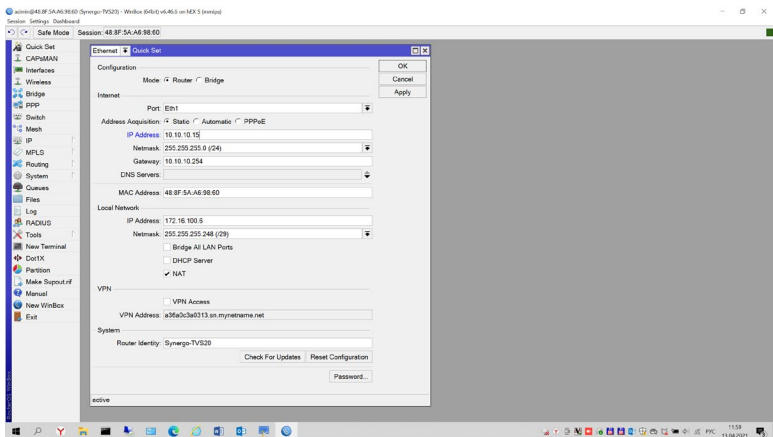
1. Подключить ПК к МСВК
2. Настроить на ПК следующие сетевые настройки.  
IP адрес      10.10.10.100  
Маска         255.255.255.0  
Шлюз         10.10.10.254



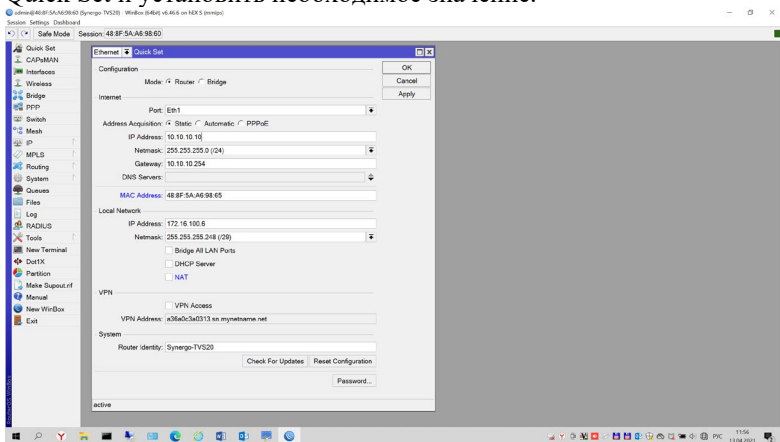
3. Включить питание MCVK
4. Запустить WinBox на ПК и указать в адресной строке IP адрес 10.10.10.10



5. Ввести логин и пароль admin admin2020
6. Войти в раздел Quick Set



7. Ввести необходимые настройки внешнего сетевого интерфейса (IP адрес, маска сети, шлюз )
8. Нажать кнопку Apply.
9. Закрыть окно нажав кнопку Ок.
10. Проверить MAC адреса устройства на предмет существования двойников. В случае существования в сети нескольких устройств с одинаковыми MAC адресами необходимо их изменить.
11. Для изменения MAC адреса устройства необходимо войти в раздел Quick Set и установить необходимое значение.



12.

**Внимание !**

После проведения настройки и ПНР необходимо изменить пароли авторизации и запретить управление по WAN портам коммутатора.

#### 4. Назначение внешних разъемов на кабелях.

Разъем питания

Тип разъема FQ18- 3ТК (кабельная розетка)

Номер контакта	Цепь	Примечание
1	Нейтраль	Синий (голубой)
2	Фаза	Коричневый
3	Заземление	Жёлто-зелёный

Разъем ЛВС.

Тип разъема FQ18- 7ТК (кабельная розетка)

Номер контакта	Цепь	Примечание
1	Tx -	Оранжевый
2	Tx +	Оранжевый - белый
3	Не используется	Синий
4	Заземление	Жёлто-зелёный
5	Не используется	Коричневый
6	Rx -	Зеленый
7	Rx +	Зеленый - белый



Для заметок

Для заметок



ООО «Синерго»  
123308, Москва, проспект Маршала Жукова 6 стр.1  
Телефон/факс: 8(495)197-77-55  
E-mail: [info@ooosynergo.ru](mailto:info@ooosynergo.ru)  
[www.ooosynergo.ru](http://www.ooosynergo.ru)